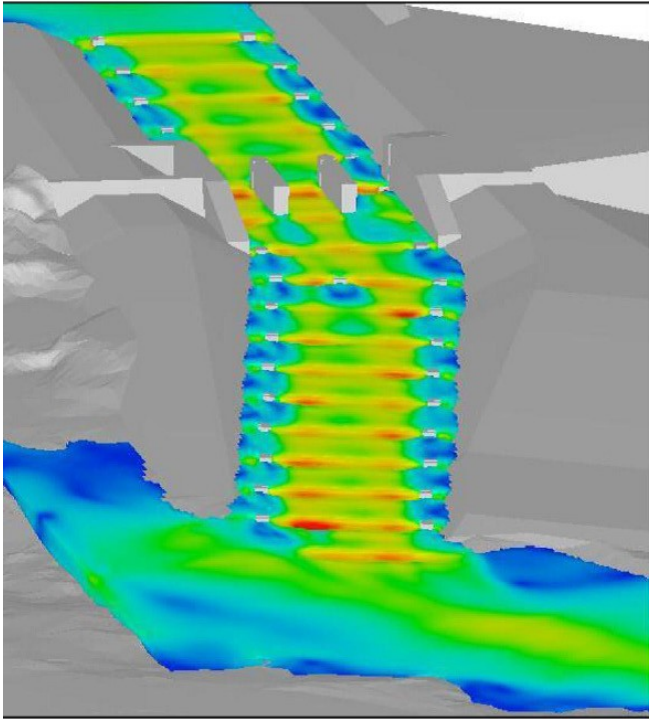


We Solve the World's Toughest CFD Problems



Courtesy of AECOM

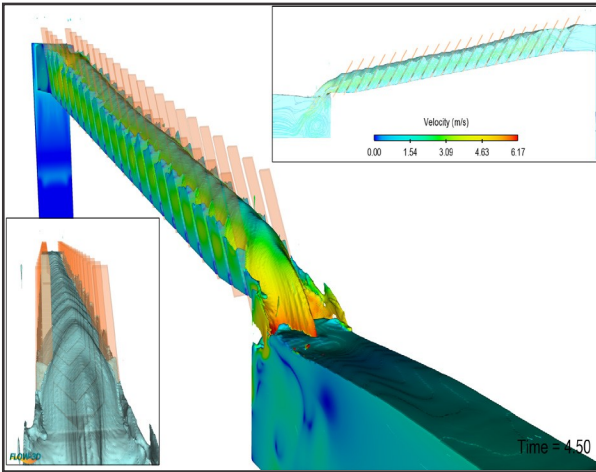
**FLOW-3D**는 물고기 통로 구조의 설계 및 분석에 매우 이상적인 도구입니다. 복잡한 자유 표면 조건을 고려한 매우 정확한 3D 시뮬레이션은 잠재적인 이동 경로를 따라 유속, 깊이, 낙하 높이 및 난류 특성을 평가하여 상류로의 이동 성공을 위한 고급 조사 기능을 제공합니다.

또한 **FLOW-3D**는 하류 통로로의 이동 안내, 장벽 설계 및 서식지 적합성 평가에 사용할 수 있습니다. 당사의 고급 후처리 도구인 FlowSight™를 사용하면 시뮬레이션 결과를 쉽고 원활하게 분석 할 수 있습니다.

We Solve the World's Toughest CFD Problems

### APPLICATIONS

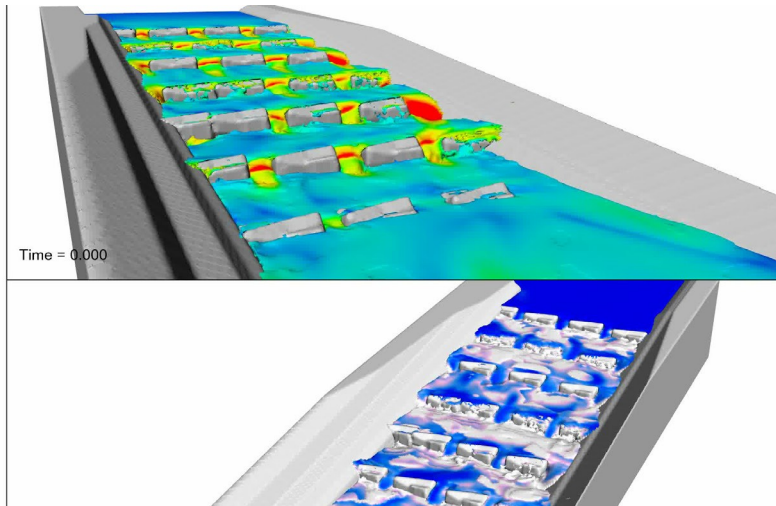
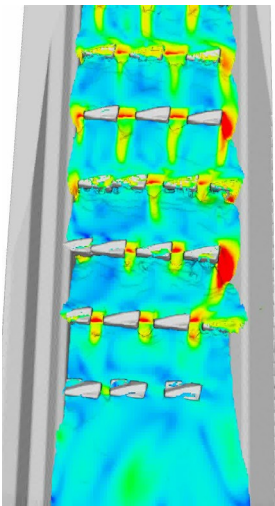
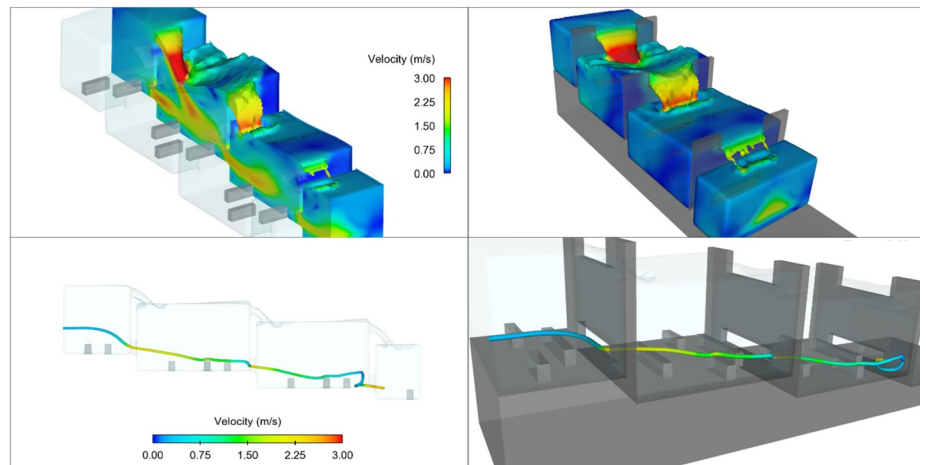
- Design of upstream passage structures
- Evaluation of fish passage success criteria
- Invasive species barrier design
- Optimization of attraction flows
- Entrance location siting
- Downstream behavioral guidance
- Diversion screening



Denil fishway

*pool-weir orifice type*형  
어도의 **FLOW-3D**  
시뮬레이션

잠재적인 이동 경로를 따라  
유동 특성을 추출하고  
**FlowSight**를 사용하여 분석



**FLOW-3D** simulation of a nature-like fishway